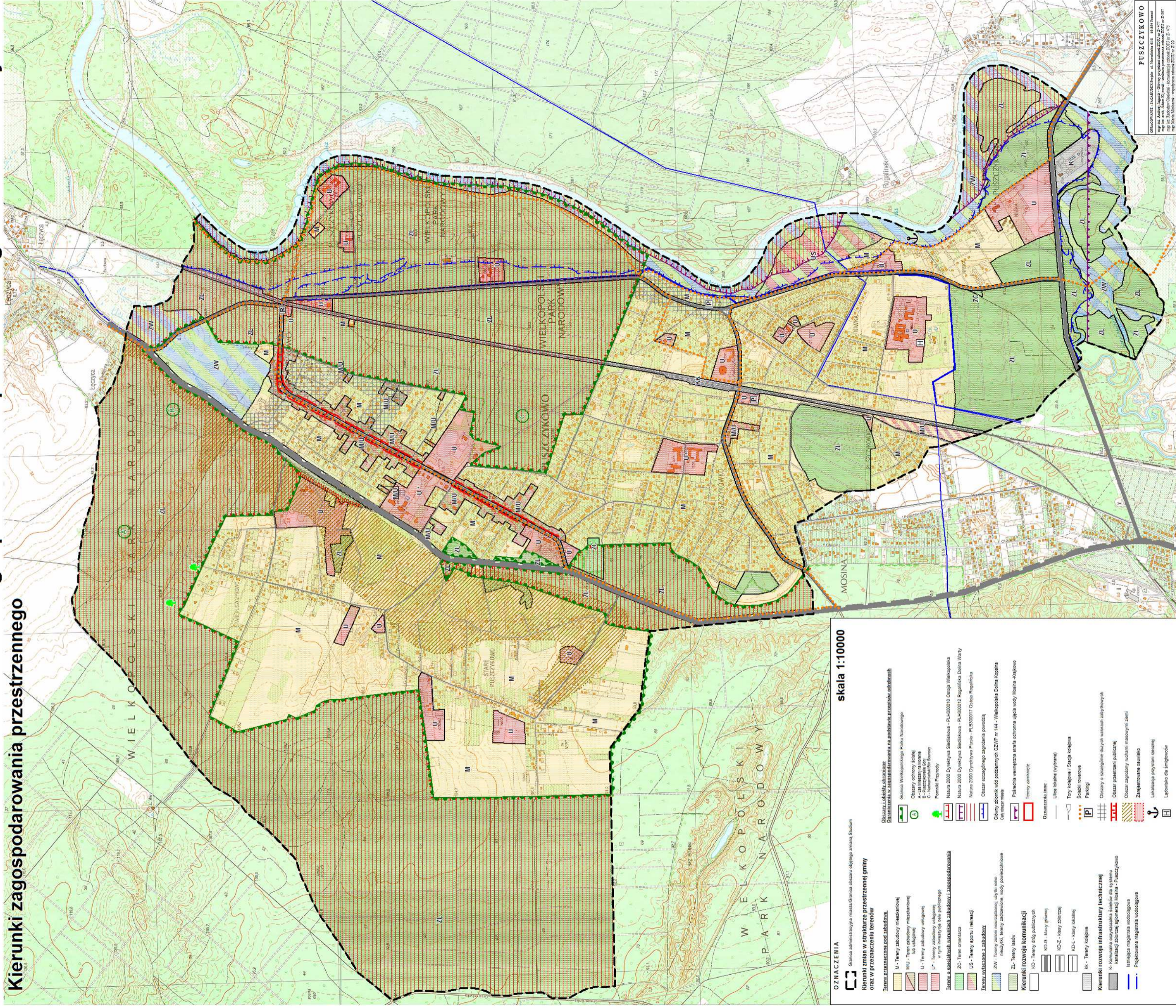


Studium uwarunkowań i kierunków zagospodarowania przestrzennego miasta Puszczyno

Kierunki zagospodarowania przestrzennego



OZNACZENIA

Granica samodzielnego miasta - Granica obszaru objętego zmianą Studium

Kierunki zmian w strukturze przestrzennej gminy oraz w przeznaczeniu terenów

- Tereny przeznaczane pod zabudowę:
 - M - Tereny zabudowy mieszkaniowej
 - M.U - Tereny zabudowy mieszkaniowej lub usługowej
 - U - Tereny zabudowy usługowej
 - U' - Tereny zabudowy usługowej w tym inwestycyjne oraz powozowego

- Tereny o specjalnych warunkach zabudowy i zagospodarowania:
 - ZC - Teren oświadczenia
 - US - Tereny sportu i rekreacji

Tereny użytkownika i zabudowy

- ZW - Tereny zakam. niezabudowane, użytki rolne, nieuszyte, tereny zabudowane, wody powierzchniowe

Kierunki rozwoju komunikacji

- KD - Tereny dróg publicznych
 - KD-G - klasy głównej
 - KD-Z - klasy zbiorczej
 - KD-L - klasy lokalnej
- Kk - Tereny kolejowe

Kierunki rozwoju infrastruktury technicznej

- K - Komunała czyszczona ścieków dla systemu kanalizacji zbiorczej aglomeracji Mosina - Puszczyno
- Is - Iniekcja magmata wodociągowa
- P - Projektowane otwarcie

skala 1:10000

OZNACZENIA

Obszar i Lokalizacja chronione

- Obszar Natura 2000 Dystryktu Parku Narodowego
- Obszar ochrony ścisłej
- A - las leśny na terenie
- C - Nierozwinięty Bór Surowy
- Pomniki Przyrody

- Natura 2000 Dystryktu Ścisłego - PL-H500010 Ostoja Wielkopolska
- Natura 2000 Dystryktu Ścisłego - PL-H500012 Rogajńska Dolina Warty
- Natura 2000 Dystryktu Ścisłego - PL-B300017 Ostoja Rogajńska

Obszar szeregowego zagospodarowania

- Główny zbiornik wód podziemnych GZWP nr 144 - Wielkopolska Dolina Kopana
- Całkowity obszar miasta

Obszar wewnętrzny strefy ochronnej ujścia wody Mosina - Kąkolno

- Tereny zamieszkałe
- Ujęcie lokalne (wybrane)
- Tory kolejowe / Stacja kolejowa
- Stacja roweru
- Parking

Obszar o szczególnym znaczeniu w zakresie

- Obszar o szczególnym znaczeniu w zakresie wód powierzchniowych
- Obszar o szczególnym znaczeniu w zakresie wód podziemnych
- Obszar zagrożeń ruchami masowymi ziemi
- Zagospodarowane otwarcie
- Lokalizacja projektowanej rozrządki
- Lokalizacja dla śmieci

PUSZCZYNO
 URBANIZACJA I AGLOMERACJA
 ul. Adama Mickiewicza 10, 63-100 Puszczyno
 ul. Adama Mickiewicza 10, 63-100 Puszczyno
 ul. Adama Mickiewicza 10, 63-100 Puszczyno